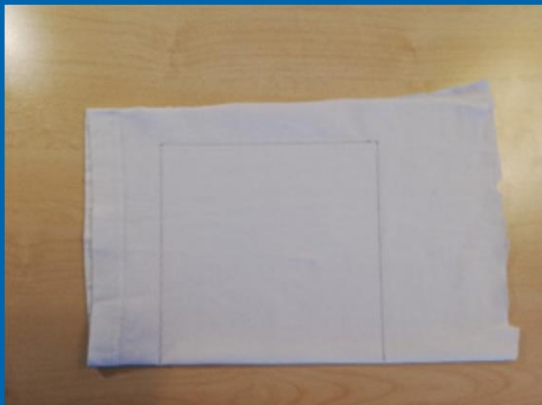


MATÉRIEL

- tissu de 17 x 34 cm (pour des hommes éventuellement 17 x 36 cm, pour des enfants 12 x 24 cm) de coton insensible à la cuisson.
Il faut que le tissu soit respirant!
- Respirabilité à vérifier avant la couture. Prenez le tissu en deux et tenez-le tout près autour du nez et de la bouche. Si vous pouvez aisément respirer et aspirer, le tissu est apte pour en fabriquer un masque.
- Deux bandes de tissu de 90 cm de long et de 2 cm de large
- Deux bandes de tissu de 17 cm de long et de 2 cm de large
- Un fil fin de 15 cm de long (fil artisanat, cure-pip, fil métallique des classeurs)



1. Pliez le tissu en deux et tracer en carré de 17 cm x 17 cm le long du bord replié.

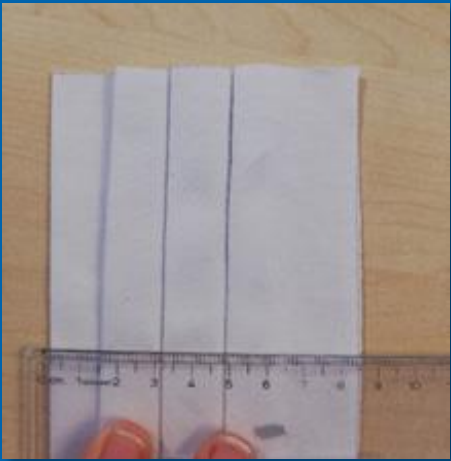
Il faut tracer et découper aussi les quatre échantillons de tissu dans les dimensions indiquées.



2. Repassez l'échantillon de tissu carré à double couche.



3. Créez trois plis (profondeur des plis 1,3 cm) dans l'échantillon à double couche et repassez-les.



Au final on arrive à une hauteur de 8,5- 9 cm.



4. Repassez les quatres bandes de tissus longues de 2 cm de large à moitié (des bandes obliques).



5. Posez l'échantillon avec la côté supérieur dans l'échantillon de 17 cm (renforcement des bords) . Après posez le fil de 15 cm de long entre celles-ci et fixez toutes les épaisseurs.



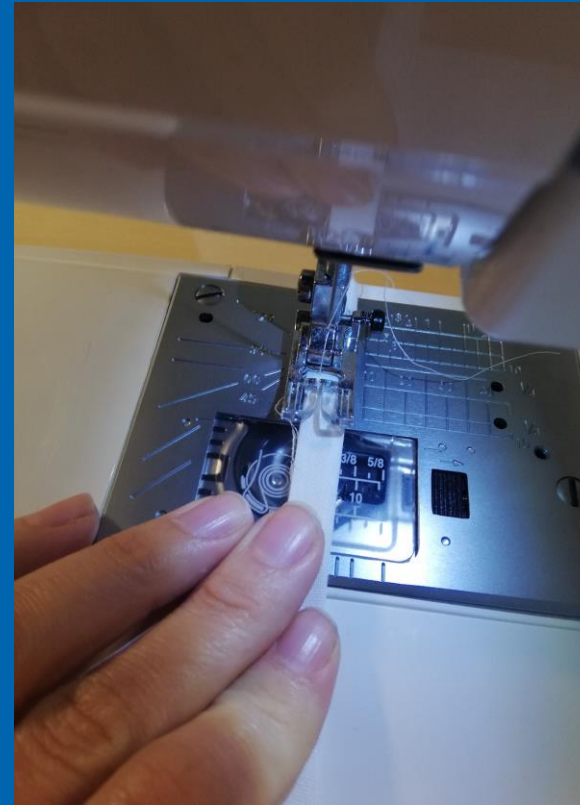
6. Repassez les quatres bandes de tissu à moitié (bandes obliques).



Après il devrait avoir une apparence pareille.



7. Pliez des plis passés de l'échantillon et mettez-les AU CENTRE sur les deux côtés des bandes de tissu et fixez-les .



8. La dernière étape est de coudre le long des deux longues bandes de tissu à coudre l'échantillon fixé des deux côtés.



Nous vous souhaitons beaucoup de plaisir à coudre et restez en bonne santé!

Nous attirons votre attention sur le fait que le clinique Leverkusen ne prend pas responsabilité pour l'efficacité, la fabrication ou la utilisation conforme de la masque facial provisoire cousu soi-même.